

PARKCENTRUM NIEUWSBRIEF



Begin februari bereike splinter-nieuwe houten achtbaan Joris en de Draak het hoogste punt

Kort pretparknieuws

- Dorp verzet zich tegen drukte Plopsaland
- Slagharen introduceert dynamisch prijsbeleid
- Europa-Park bundelt totale aanbod in een 'glossy'
- Nieuwe Junior Coaster voor Tivoli Gröna Lund
- Orka doodt trainer in SeaWorld Orlando

HET ACHTBAANGEWELD VAN DE TOEKOMST

Deze maand stond duidelijk in het teken van nieuw! Zo ontvingen we veel nieuws en geruchten over de achtbanen van de toekomst. Vooral lijkt alom geprezen fabrikant B&M in het middelpunt van de aandacht te staan. In 2011 zou Merlin Entertainment namelijk een drietal achtbanen bij B&M willen afnemen. Deze zouden dan worden geplaatst in Thrope Park, Gardaland en Heide-Park. Dit laatste park zou volgens de geruchten een Dive Coaster krijgen.

Een ander park dat op de lijst staat voor potentieel B&M geweld is Parc Asterix, onderdeel van CdA. Maar er is meer groot nieuws: Zo zou het Chinese Changzho een 4th Dimension Coaster op de planning hebben. Dit zou de derde achtbaan ter wereld zijn van dit type. Deze maand was natuurlijk ook een hoogtepunt voor GCI. Niet alleen breikte Joris en de Draak het hoogste punt, maar in China zal de grootste GCI ooit verrijzen: een ware terrain coaster.

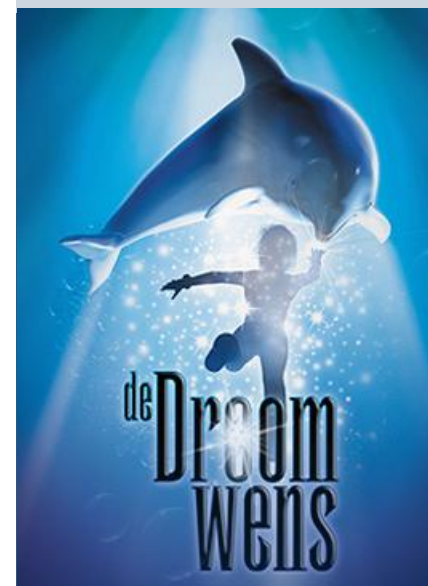
TIKIBAD TWEE KEER ZO GROOT IN 2012

In een interview met eigenaars van Attractiepark Duinrell Roderick en Philip van Zuylen van Nijeveld, kwam naar voren dat de broers het tikibad weer op de wereldkaart willen zetten. Toen het open ging, was het Tikibad het meest spectaculaire waterpark ter wereld, maar inmiddels is het ingehaald door vele outdoor parken in warme landen. Destijds kostte het bad ruim 10 miljoen gulden. Hoewel er nog steeds iedere dag duizenden mensen gebruik

maken van het bad, willen de broers meer. In 2012 moet er weer een vergelijkbare investering komen, waarmee het tikibad twee keer zo groot zal worden. Volgens beide heren zullen er bij de uitbreiding onwijs veel glijbanen en andere waterdingen bijkomen. Het bedrag van deze investering staat nog niet vast, maar gedacht moet worden aan een bedrag van 10 miljoen euro en mogelijk zelfs meer.

„What we are doing is big! This is the show nobody considered possible, but we are doing it.”

- Alan Stein



Het Dolfinarium presenteert dit seizoen een nieuwe dolfijnenshow

PARKCENTRUM NIEUWSBRIEF



Concept van Robot Land, het futuristische themapark dat in Korea zal komen

Kort pretparknieuws

- Voormalig park De Vluchtheuvel afgebrand
- Mogelijke tramverbinding naar de Efteling
- Gezond eten in pretparken wordt steeds populairder
- Pretparkfan hoact ongeluk op Boomerang Toverland
- DippieDoe krijgt geen Vekoma Inverted maar Slanaen uit Tivoli

NIEUWE PRETPARKEN, ZE KOMEN ER WEER AAN!

Deze maand hebben we diverse nieuwtjes binnen gekregen over potentieel pretparkgeweld. Zo zou kermisexploitant Frans Stuy een plan op tafel hebben gegooid voor een indoor pretpark in Amsterdam. De gemeente laat weten open te staan voor de plannen van Stuy.

Korea is in de ban van Robot Land, een themapark dat vanaf 2013 ruim 3 miljoen bezoekers per jaar moet gaan trekken. Het park zal worden gevuld met moderne attracties en futuristische architectuur.

Universal werkt ook aan wereldheerschappij. Het park in Singapore maakte onlangs de soft opening mee. De meest opvallende attractie van het park is ongetwijfeld Battlestar Galactica: een dualling coaster van Vekoma die bestaat uit een sit down en een inverted track. Daarnaast heeft Universal plannen bekend gemaakt voor een park in Beijing. De totale kosten voor dit project zullen 1,5 miljard dollar zijn. Een openingsdatum is nog niet bekend.

EVENWICHT IN THEMAZONES WALIBI WORLD

Walibi World is een nieuwe weg ingeslagen om van tienerpark te transformeren naar familiepark. Waar tijdens het tijdperk Six Flags de nadruk lag op zones met één type attractie, wil Walibi nu zones creëren met elk een snelle attractie, een familieattractie en het liefst een terras met bijgelegen horecapunt. Zo hoopt het park bezoekers langer vast te houden in één deel van het park, zodat het aanbod volledig wordt bezet en de omzet wordt verhoogd.

Een nieuw project waar Walibi deze winter druk mee bezig is, is de herstructurering van het gebied rond de Gold Mine. Hier wordt gewerkt aan een nieuw terras en nieuwe games in de Gamegallery. Zo wil de directie het gebied levendig maken, in plaats van enkel een doorsteek naar de rest van het park. Ook restaurant Alfredo's wordt gebruiksvriendelijker gemaakt voor gezinnen. In de komende seizoenen zullen ook andere themagebieden op de schop gaan.

„Boomerang Toverland dicht na ongeluk.“

- NicoVogelrok



Gezelligheid in the Wild Wild West: een lekkere versnapering op het nieuwe Western Terrace